

Plan Local d'Urbanisme

4.2 - Plan de zonage Sud-Ouest

1/5000

PLU approuvé le 12 mai 2016
 Modification n°1 approuvée le : 7 janvier 2021
 Modification n°2 approuvée le : 16 décembre 2021

Révision allégée n°1 :
 Prescrite le : 7 janvier 2021
 Arrêtée le : 20 mai 2021
 Approuvée le : 16 décembre 2021

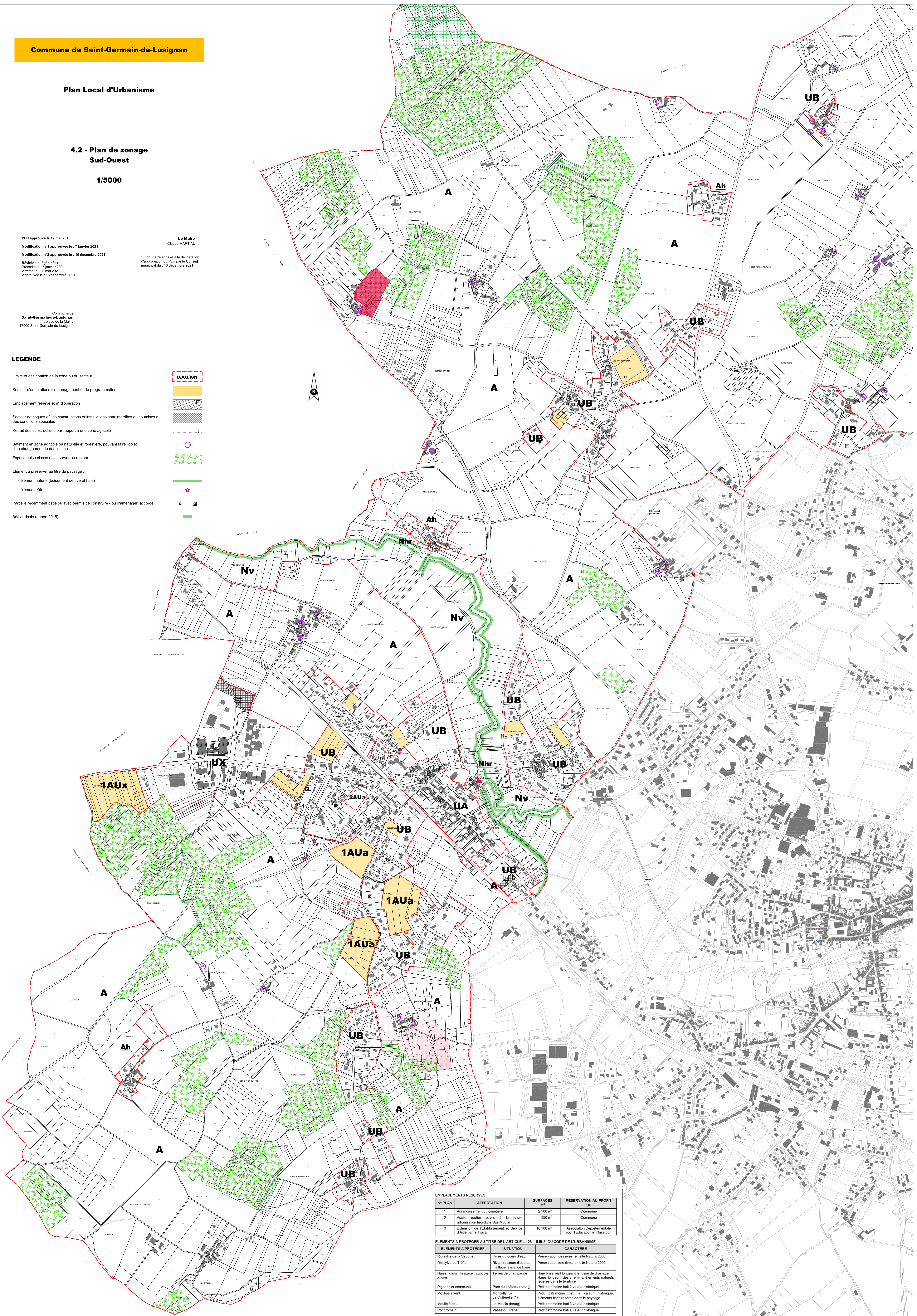
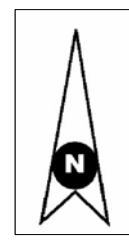
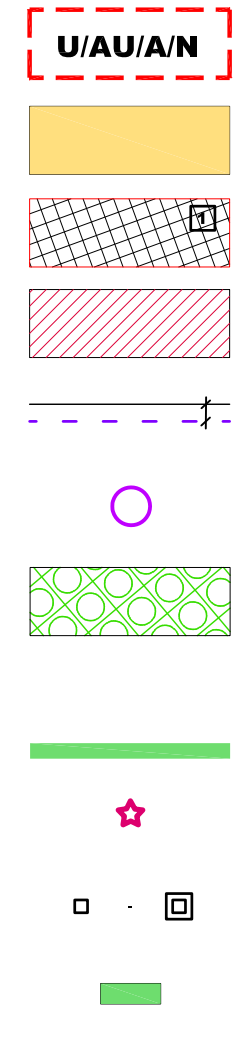
Le Maire
 Claude MARTIAL

Vu pour être annexé à la délibération
 d'approbation du PLU par le Conseil
 municipal du : 16 décembre 2021

Commune de
Saint-Germain-de-Lusignan
 1, place de la Mairie
 17500 Saint-Germain-de-Lusignan

LEGENDE

- Limite et désignation de la zone ou du secteur
- Secteur d'orientations d'aménagement et de programmation
- Emplacement réservé et n° d'opération
- Secteur de risques où les constructions sont interdites ou soumises à des conditions spéciales
- Retrait des constructions par rapport à une zone agricole
- Bâtiment en zone agricole ou naturelle et forestière, pouvant faire l'objet d'un changement de destination
- Espace boisé classé à conserver ou à créer
- Élément à préserver au titre du paysage :
 - élément naturel (boisement de rive et haie)
 - élément bâti
- Parcelle récemment bâtie ou avec permis de construire - ou d'aménager, accordé
- Bâti agricole (année 2015)



EMPLACEMENTS RESERVES			
N° PLAN	AFFECTATION	SURFACES m²	RESERVATION AU PROFIT DE
1	Agrandissement du cimetière	2 100 m²	Commune
2	Accès routier public à la future urbanisation lieu-dit le Bas-Moulin	650 m²	Commune
3	Extension de l'Établissement et Service d'Aide par le Travail	10 100 m²	Association Départementale pour l'Éducation et l'Insertion

ELEMENTS A PROTEGER AU TITRE DE L'ARTICLE L.123-1-5-01-2° DU CODE DE L'URBANISME		
ELEMENTS A PROTEGER	SITUATION	CARACTERE
Ripolyve de la Seugne	Rives du cours d'eau	Préservation des rives, en site Natura 2000
Ripolyve du Trefle	Rives du cours d'eau et maillage latéral de haies	Préservation des rives, en site Natura 2000
Haies dans l'espace agricole ouvert	Terres de champagne couvert	Haie brisa vent longeant le fossé de drainage Haies longeant des chemins, éléments naturels repères dans le territoire
Pigeonnier communal	Parc du château (bourg)	Petit patrimoine bâti à valeur historique
Moulins à vent	Monsally (2) La Cottèrelle (1)	Petit patrimoine bâti à valeur historique, éléments bâtis repères dans le paysage
Moulin à eau	Le Moulin (bourg)	Petit patrimoine bâti à valeur historique
Pont romain	Vallée du Trefle	Petit patrimoine bâti à valeur historique